

TERRE HISTOIRE

VILLAGE HÔTEL

Montmurat

Maître d'Ouvrage: Mairie de Montmurat

Type de mission: Mission complète, Lauréat du Concours

Collaboration : Artélia

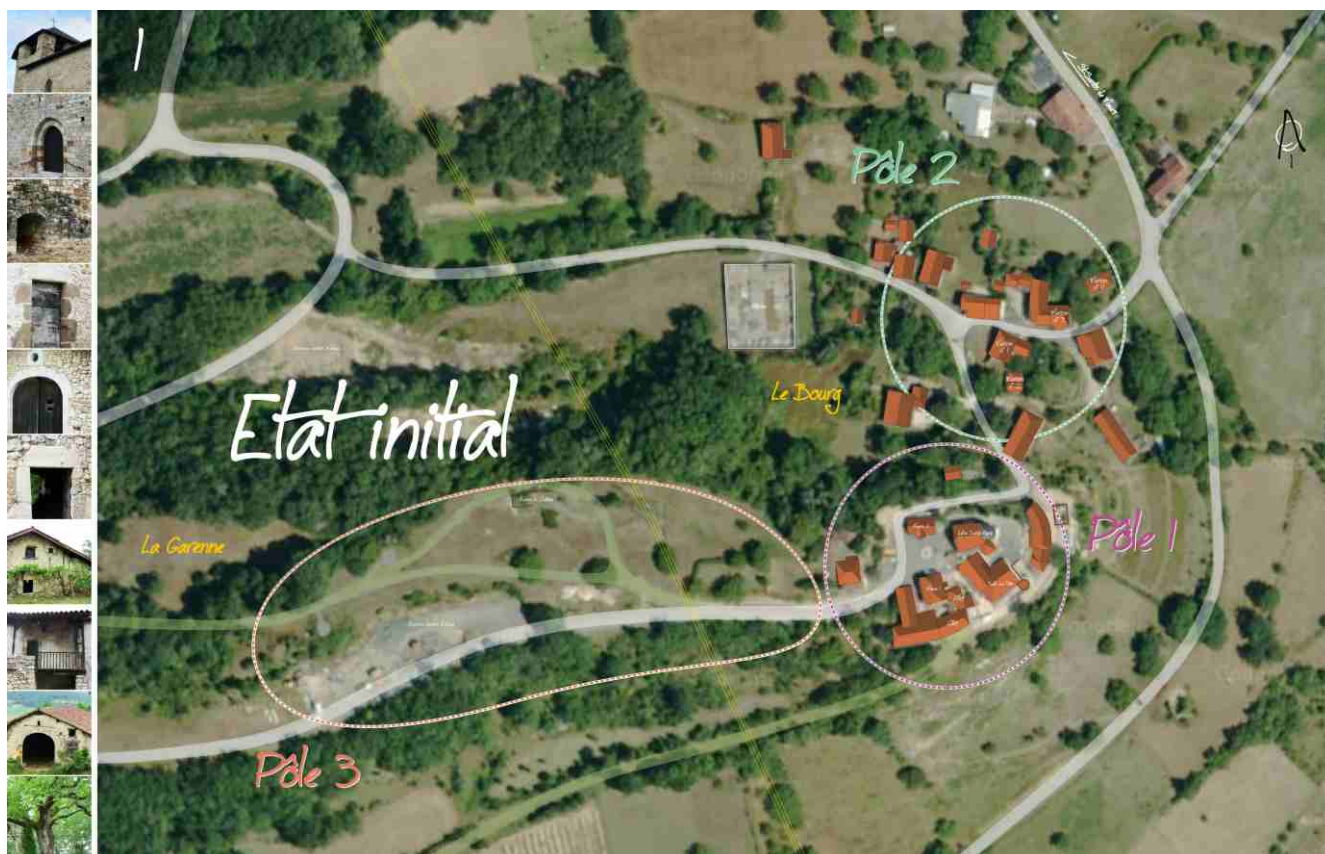
Destination: Projet de redéfinition, de réaffectation et de construction
de l'ensemble des bâtiments publics du bourg

Date: 2010 - 2014

Coût estimatif des travaux : 2 500 000 €

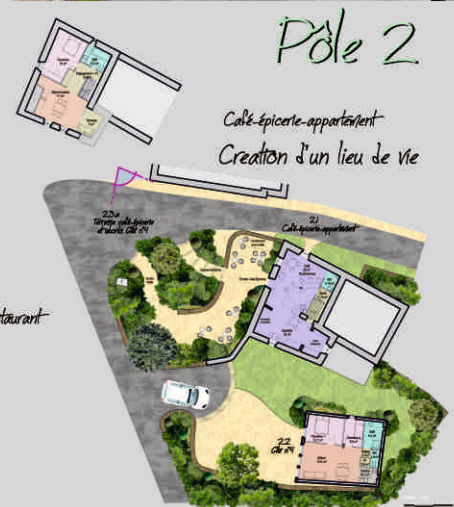
Une nouvelle dynamique pour le bourg de Montmurat

La définition du projet s'inscrit dans une démarche volontariste du Maître d'Ouvrage, pour **redynamiser le patrimoine communal**. Il s'agit aussi de mettre en adéquation, en harmonie - les éléments bâtis identifiés sur site dans leur fonction actuelle et future, dans une réorganisation et une «recomposition» de l'ensemble, visant à **renforcer son attractivité touristique**. En effet, le potentiel bâti mobilisable ne constitue qu'une facette d'un projet global, qui doit appréhender également les espaces extérieurs et paysagers qui l'enveloppent, le site même avec son remarquable positionnement en belvédère, lié à la butte calcaire du Bassin de Maurs, non loin des hauts lieux touristiques **du Lot, de Conques et du Ségala**. Les atouts et contraintes du site, en terme de classement (Zone Natura 2000, Z.N.I.E.F.F. de type 1 et 2 et église inscrite), mais aussi les anciennes carrières à chaux, constituent en réalité d'excellents atouts pour **valoriser le projet économique et touristique**, à travers la variété de ses composantes.



3

Office de tourisme
Transfert et valorisation de l'accueil
Local d'exposition
Création d'une vitrine d'expression artistique



Pôle 2

Café-épicerie-apartement
Création d'un lieu de vie

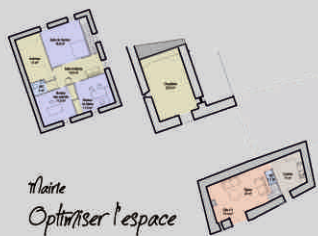


Gite n°3
Réhabilitation de la grange

Gites n°1 et 2
Réhabilitation

Gite n°4
Valorisation par le bois de l'ancien hangar

Pôle 1



Mairie
Optimiser l'espace



4

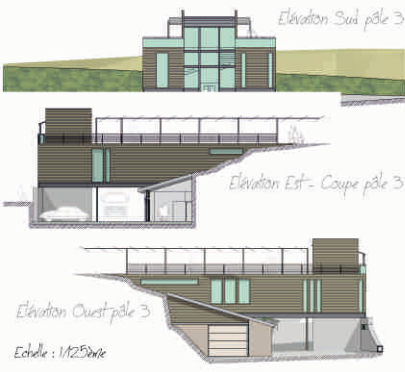
Pôle 3

Parc paysager sur l'éperon
historique du château



Extension-Entreprises 1400m²

Parc de stationnement sur
les anciennes carrières



Elevation Sud pôle 3

Elevation Est - Coupe pôle 3

Elevation Ouest pôle 3

Echelle : 1/250ème

